

スパイダー システム

SPIDER SYSTEM

ケーソン玉掛足場/連結タラップ



優れた機能性により、安全と経済性が向上

■ ケーソン据付工事で活躍 安全足場



- ◆ **機能性** 吊り上げ時の最大スパン 24.0m 設置時の最大スパン 9.0m
地上にて組立し起重機船で吊り上げ、ケーソン上部に設置します。
一辺の長さは 25.0m まで可能。しかも通路長さは 150mm 単位で調整可能。
ボルトレスで接合のため、組立解体作業が簡単で作業効率の向上が図れます。
- ◆ **安全性**
足場の内外ともに全周手摺があり、床面フラット。落下事故を防ぎ、安全を約束します。
- ◆ **経済性**
人力運搬可能な軽量単部材のため、足場スペース内で異なるケーソン足場に何度でも組替えて転用が可能です。組立、解体には大型レッカーは不要です。

ケーソン据付状況



組立状況

① ジャッキベースの配置



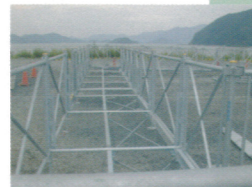
② U 枠、隅枠の配置



③ 接続台、水平プレースの取付け



④ 手摺枠の取付け



⑤ 布板の取付け



⑥ 完成



安全にどこへでも昇降可能。次世代の空中歩廊。

■ さまざまなフィールドで活躍 タラップ一体型空中歩廊



- ◆ **機能性**
連結タラップの通路を外足場(枠組足場)と連結することにより、どこへでも容易に昇降することが可能です。タラップ間(通路長さ)は 150mm 単位で調整可能。
- ◆ **安全性**
隔壁の縦鉄筋や擁壁を、安全に乗り越えてどこへでも昇降できます。
通路、タラップには手摺があり、床面フラット。安全を約束します。
- ◆ **規格寸法**
通路巾 1200 タラップ垂直高さ 4000(調整可能)
タラップ巾 600 通路長さ(タラップ間)150 単位で調整

ケーソン製作工事設置状況



組立状況

① 地上にて連結タラップを組立ます



② 吊ピースにワイヤーをセットしてレッカーで吊り上げます



③ 所定の場所まで吊り上げるとタラップは固定されます



④ タラップ上部のロックピンを差し込み、完了です



※ 設置前にプレースは外します



手摺付タラップ(巾 600)



通路巾 1200

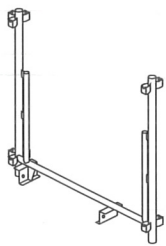
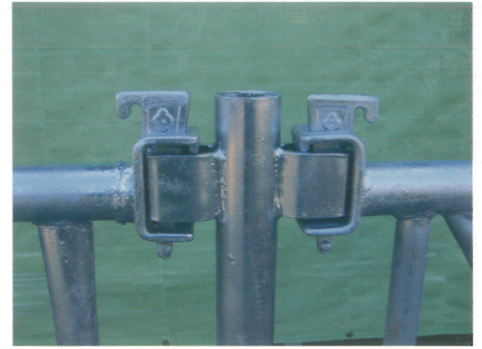
三共産業の組替式自在安全足場

SPIDER SYSTEM

更なる安全と安心に貢献します

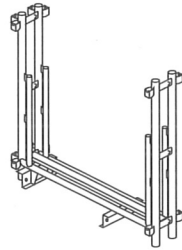
安全を守る、この形状

1. 手摺の内外とも全周手摺、床面フラット。安全を約束します。
2. 連結部はクサビ式のため組立解体作業が容易で作業効率UP
3. 足場(通路)の長さ調整は 150mm 単位。さまざまなフィールドで活躍します。



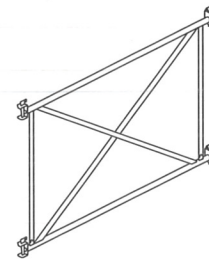
U枠

1200 17.6kg
1500 18.7kg



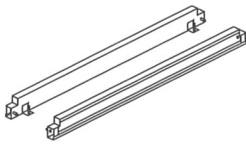
2連U枠

1200 36.1kg
1500 38.0kg



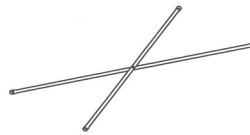
手摺

900 11.0kg
1200 15.0kg
1500 17.2kg
1800 19.5kg



連接台

900 5.9kg
1200 7.7kg
1500 9.6kg
1800 11.4kg



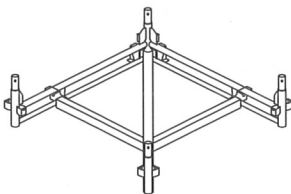
水平プレス

900 1.8kg
1200 2.3kg
1500 2.8kg
1800 3.3kg



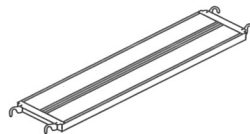
手摺柱

4.1kg



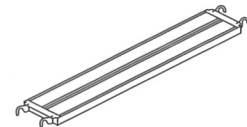
隔枠

標準 1200 33.2kg
標準 1500 37.4kg
特殊八字 48.3kg
特殊八字2 48.0kg



布板400

900 8.9kg
1200 10.7kg
1500 12.6kg
1800 14.6kg



布板300

900 7.8kg
1200 9.4kg
1500 11.0kg
1800 12.7kg

■ 製品の仕様および規格は、改良のため予告なく変更することがあります。

取扱店

 三共産業株式会社 <http://www.sankyosangyo.jp>

本社 〒552-0011 大阪市港区南市岡1丁目1番41号 TEL:06-6586-5568 FAX:06-6586-5569

神戸資材センター 神戸工場 〒651-1352 神戸市北区八多町下名田355 TEL:078-951-0252 FAX:078-951-0886